

অবজেক্ট বেসড লজিক্যাল মডেলস এর ধারণা

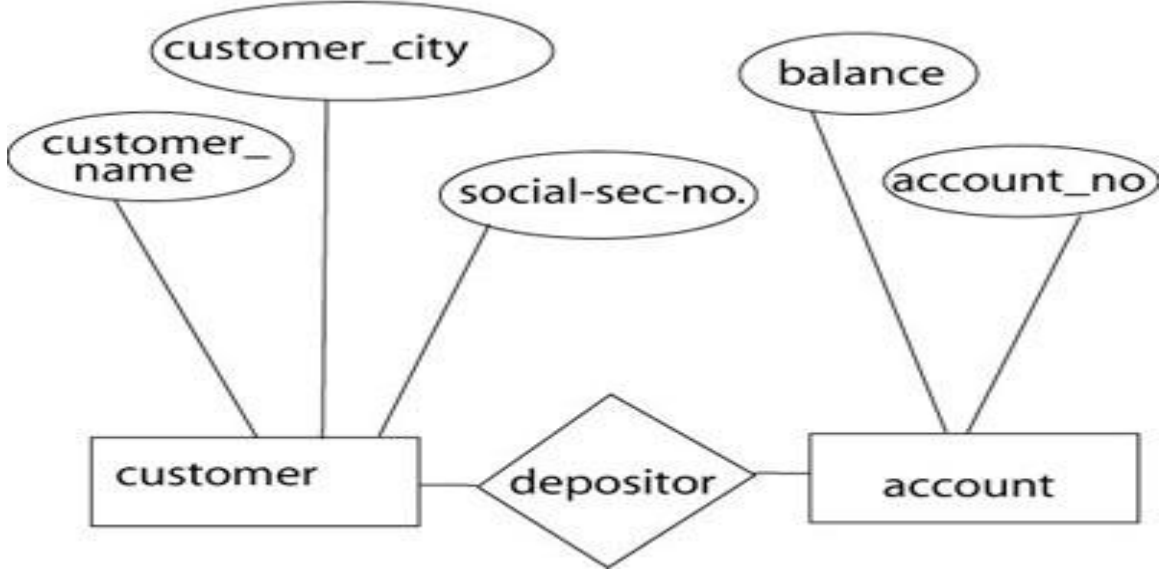
লজিক্যাল ও ভিউ লেভেল এ ডাটা বর্ণনা করার জন্য যে সব ডাটা মডেল ব্যবহার করা হয় তাকে অবজেক্ট বেসড লজিক্যাল ডাটা বলে ।

অবজেক্ট বেসড লজিক্যাল মডেল এর মধ্যে পরিচিতি ও ব্যবহৃত মডেল গুলো হলঃ

- ক. দি এনটিটি রিলেশনশীপ মডেল
- খ. দি অবজেক্ট অরিয়েন্টেড মডেল
- গ. দি সিম্যান্টিক ডাটা মডেল
- ঘ. দি ফাংশন ডাটা মডেল

ক. দি এনটিটি রিলেশনশীপ মডেল : কতকগুলো বেসিক অবজেক্ট এবং তাদের মধ্যে পারস্পারিক সম্পর্কে যে ডাটা মডেল এর মাধ্যমে গ্রাফিক্যালী উপস্থাপন করা হয় তাকে দিএনটিটি রিলেশনশীপ মডেল বলে ।

দি এনটিটি রিলেশনশীপ মডেল Attribute, Ntt, Ntt set, Relationship, Relationship set ইত্যাদির জন্য ব্যবহৃত সিম্বলের মাধ্যমে প্রকাশ করা হয় ।



চিত্র : এটি একটি রিলেশনশীপ মডেল (The entity relation model)

খ. দি অবজেক্ট অরিয়েন্টেড মডেলঃ অবজেক্ট অরিয়েন্টেড ডাটা মডেল এর অবজেক্টের একাধিক ক্লাস থাকে,যে গুলো ডাটা ভ্যালু মেথড ধারণ করে । ক্লাস কে অবজেক্ট এর টাইপ ডেফিনিশন হিসাবে প্রকাশ করে । যদি কতগুলো একই ধরনের মান ধারণ করে, তবে তাদের কে একত্রে ক্লাস নামে অবহিত করা হয় । দি অবজেক্ট অরিয়েন্টেড মডেল মূলত অবজেক্ট Programming Language ধারণের উপর প্রতিষ্ঠিত ।

গ.দি সিম্যান্টিক ডাটা মডেল ঃ সিম্যান্টিক ডাটা মডেল মূলত একটি অ্যাবস্ট্রাক্ট ,যা জমাকৃত সিম্বল ,ডাটাকে রিয়াল ওয়ার্ল্ড এর সাথে সম্পর্ক তৈরি করে ,সাহায্য এবং উপস্থাপন করে থাকে । সিম্যান্টিক ডাটা মডেল মূলত একটি অ্যাবস্ট্রাক্ট, যা জমাকৃত সিম্বল, ডাটাকে রিয়াল ওয়ার্ল্ড এর সাথে সম্পর্ক তৈরিতে ডিফাইন, সাহায্য এবং উপস্থাপন করে থাকে ।